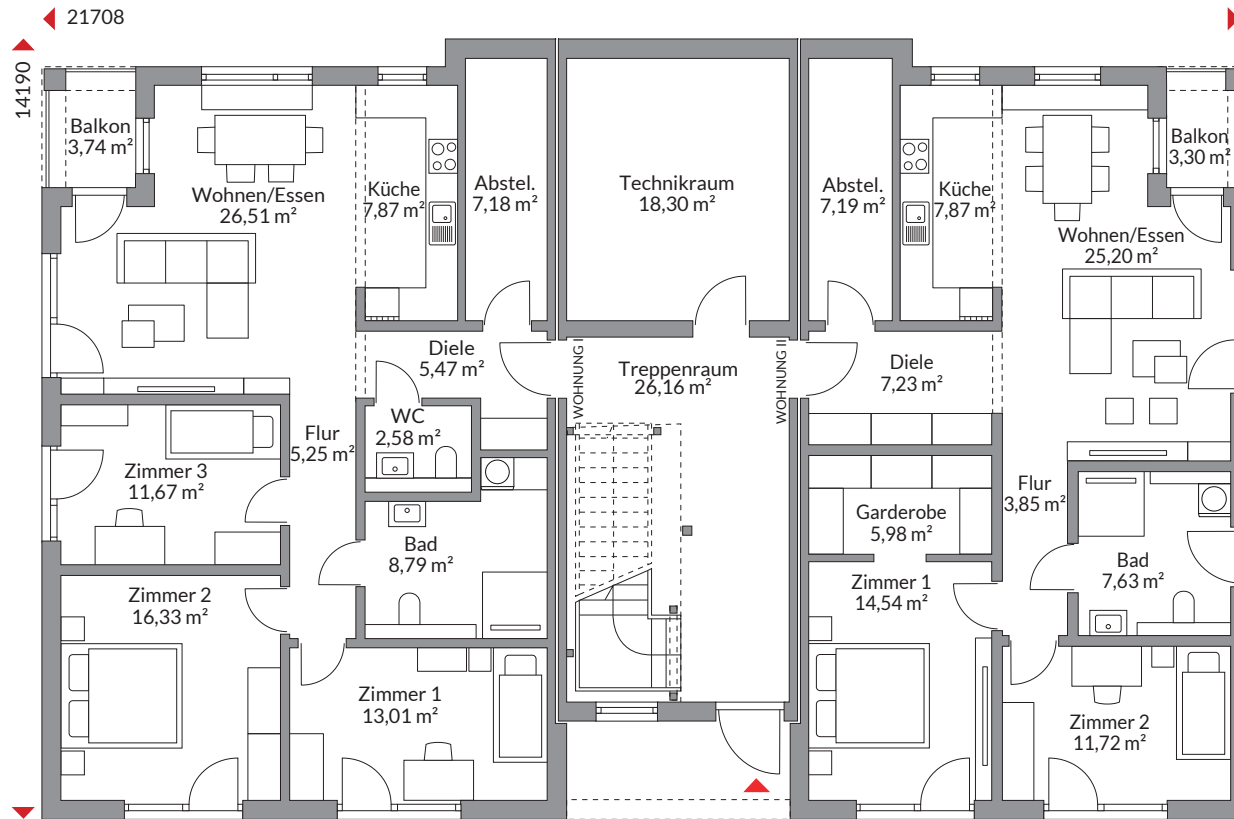


POLY 736 W6

735,61 m² Nettogrundfläche
nach DIN 277



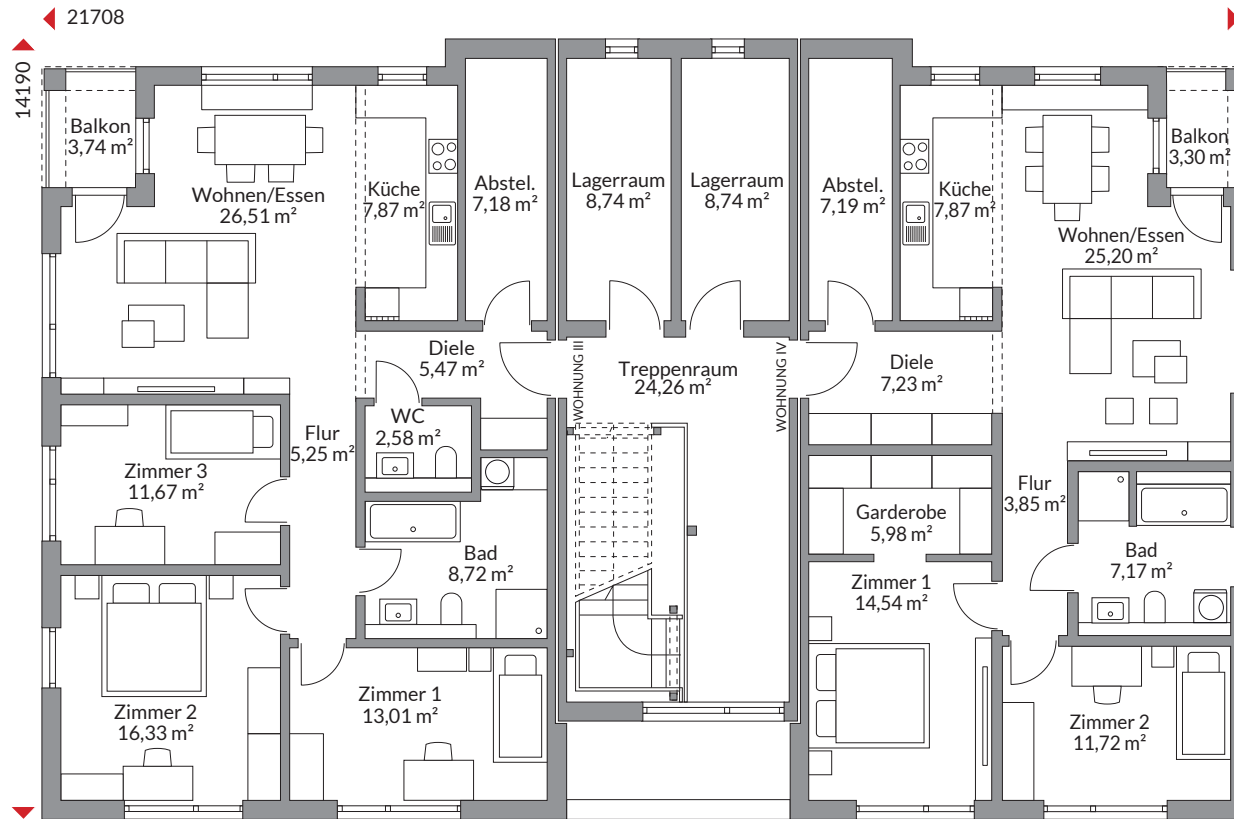
Erdgeschoss 247,37 m²

Wohnung I 108,40 m²

Wohnung II 94,51 m²

POLY 736 W6

735,61 m² Nettogrundfläche
nach DIN 277



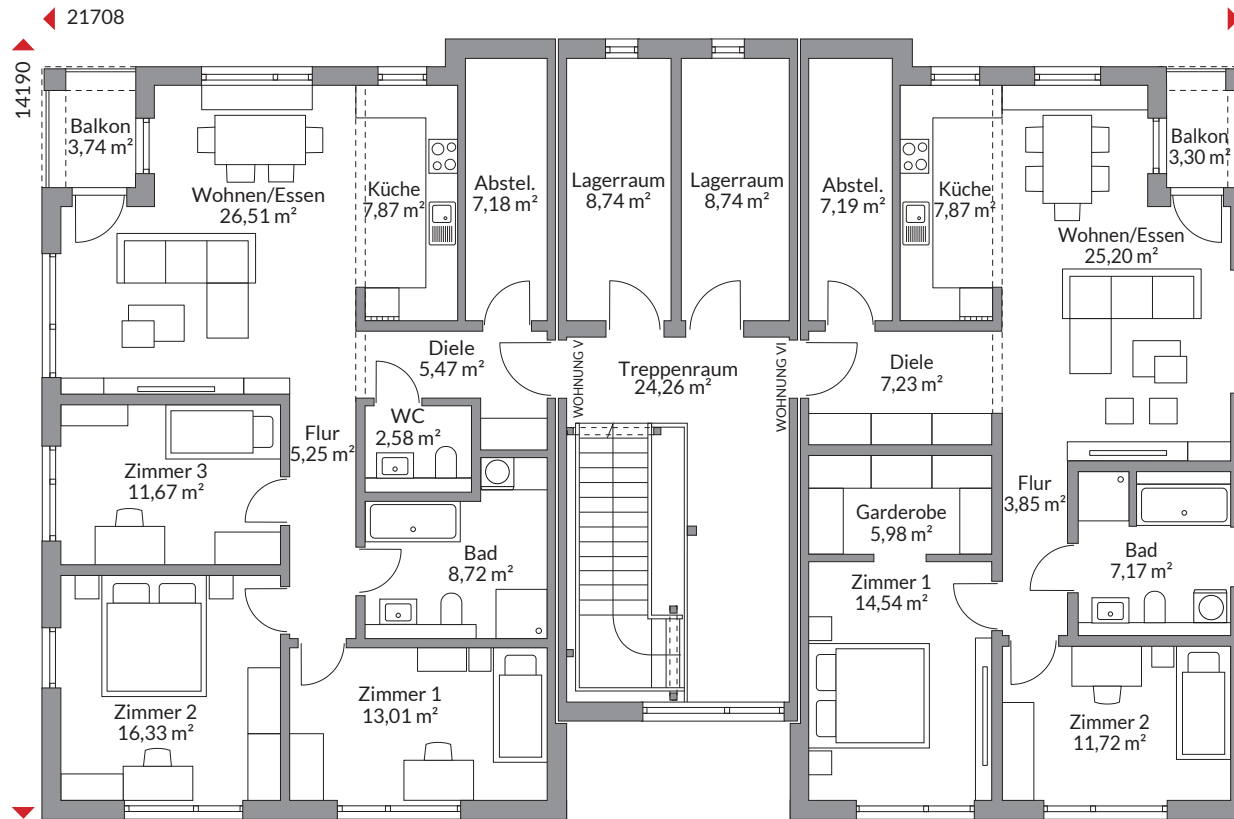
Obergeschoss I 244,12 m²

Wohnung III 108,33 m²

Wohnung IV 94,05 m²

POLY 736 W6

735,61 m² Nettogrundfläche
nach DIN 277



Obergeschoss II 244,12 m²

Wohnung V 108,33 m²

Wohnung VI 94,05 m²