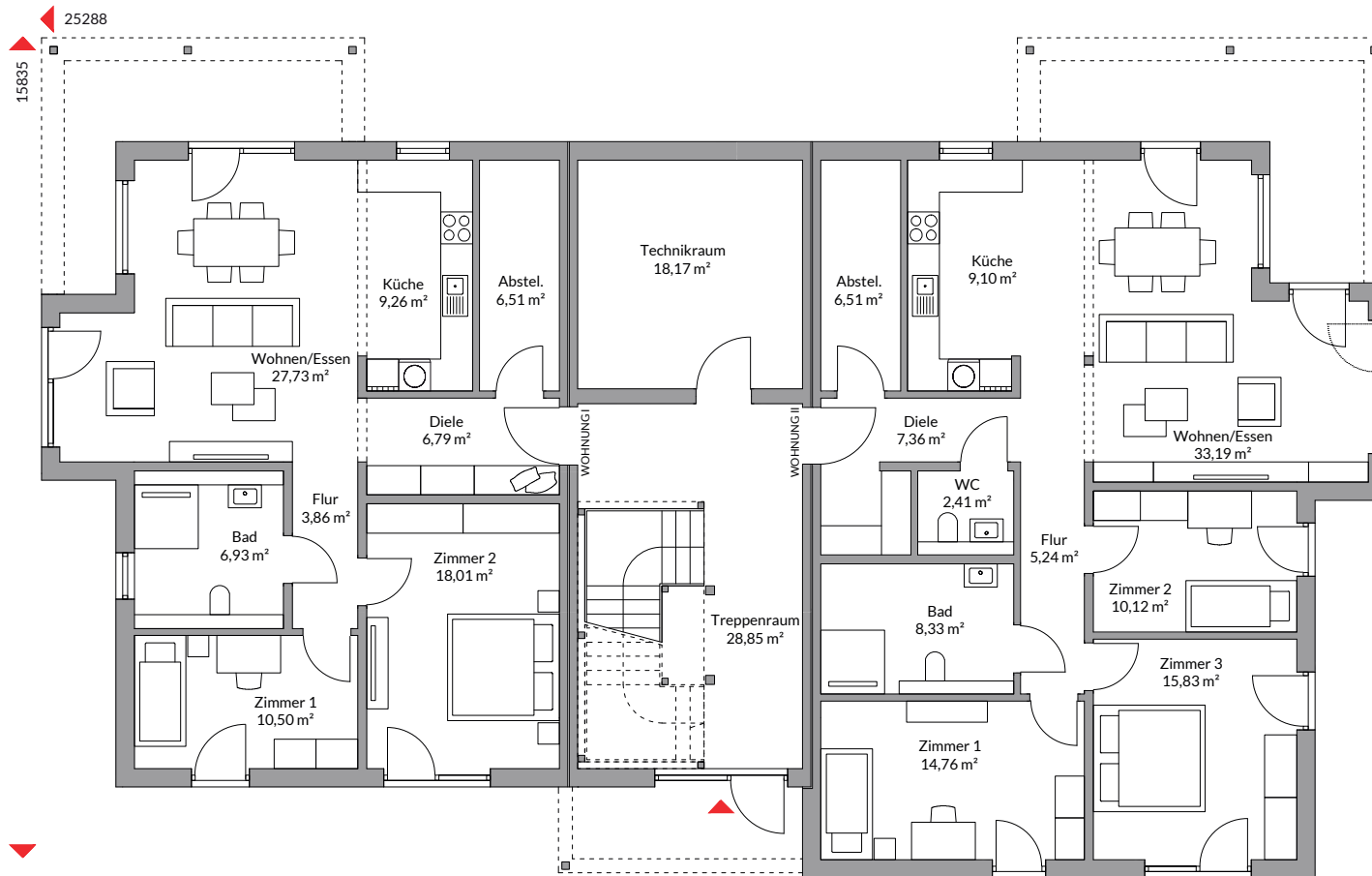


# POLY 514 W4

514,48 m<sup>2</sup> Nettogrundfläche  
nach DIN 277



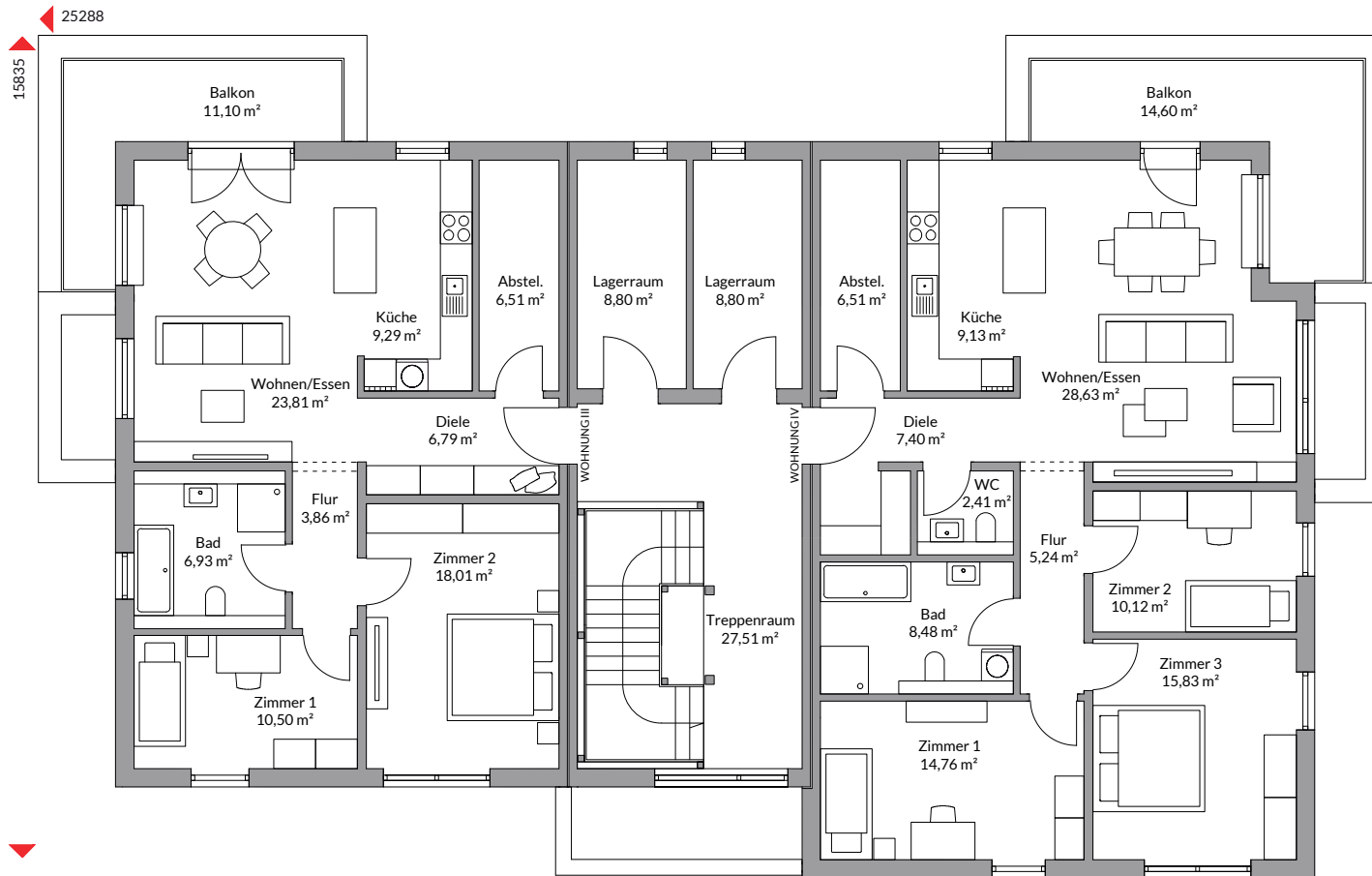
Erdgeschoss 249,46 m<sup>2</sup>

Wohnung I 89,59 m<sup>2</sup>

Wohnung II 112,85 m<sup>2</sup>

# POLY 514 W4

514,48 m<sup>2</sup> Nettogrundfläche  
nach DIN 277



**Obergeschoss 265,02 m<sup>2</sup>**

Wohnung III 96,80 m<sup>2</sup>

Wohnung IV 123,11 m<sup>2</sup>