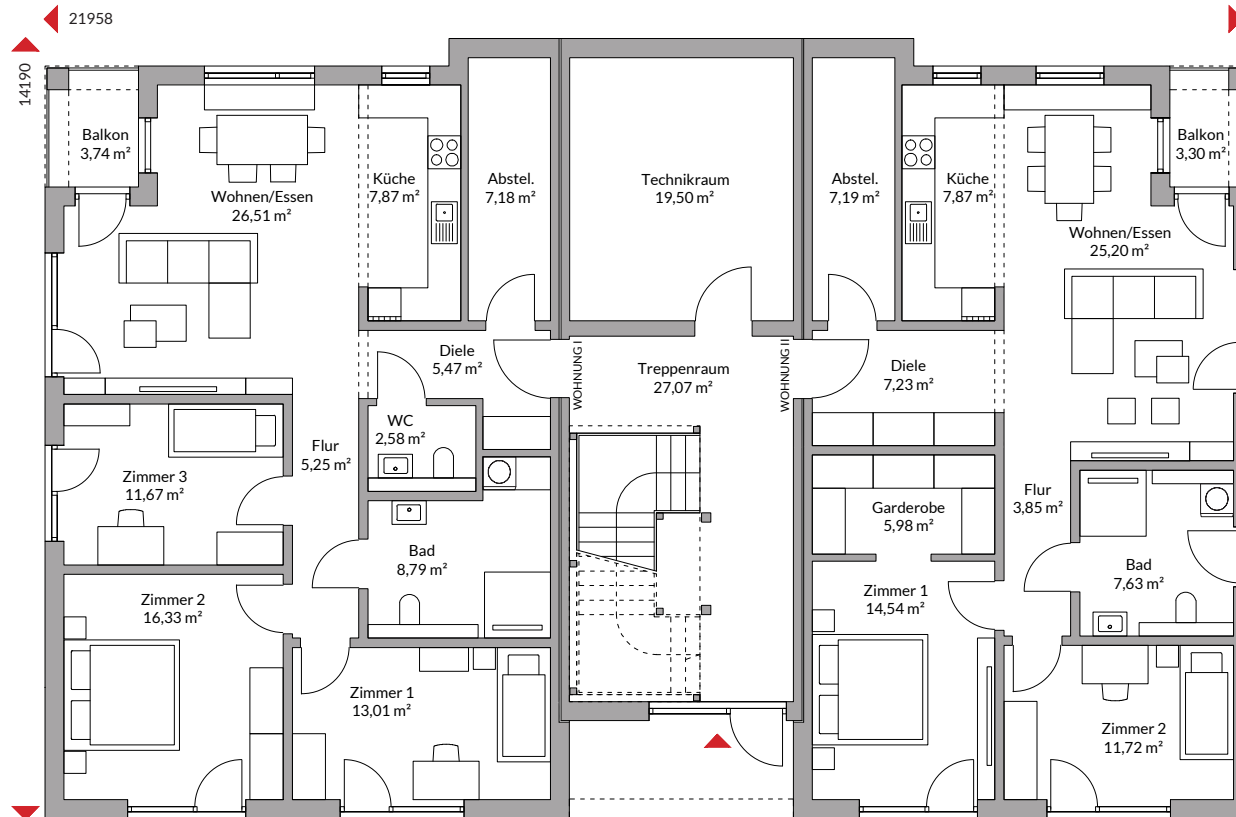


POLY 743 W6

742,80 m² Nettogrundfläche
nach DIN 277



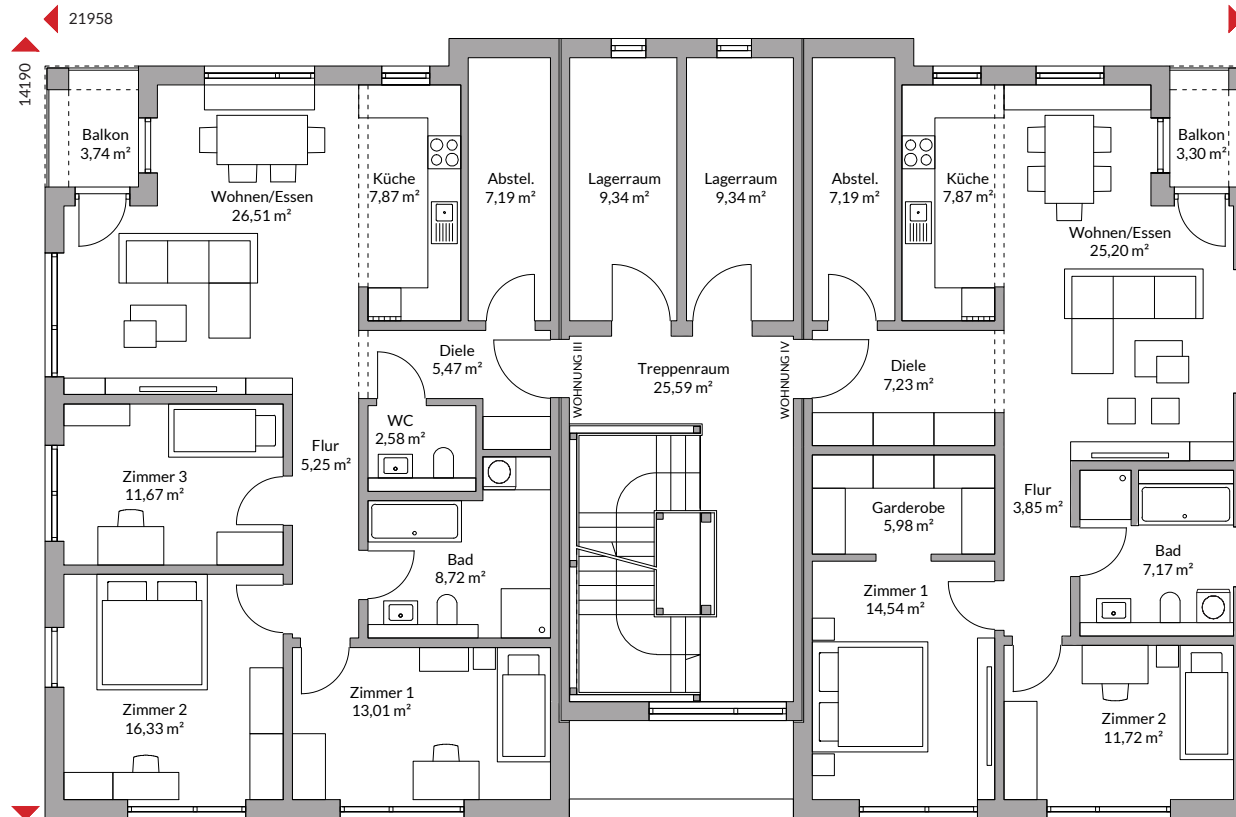
Erdgeschoss 249,48 m²

Wohnung I 108,40 m²

Wohnung II 94,51 m²

POLY 743 W6

742,80 m² Nettogrundfläche
nach DIN 277



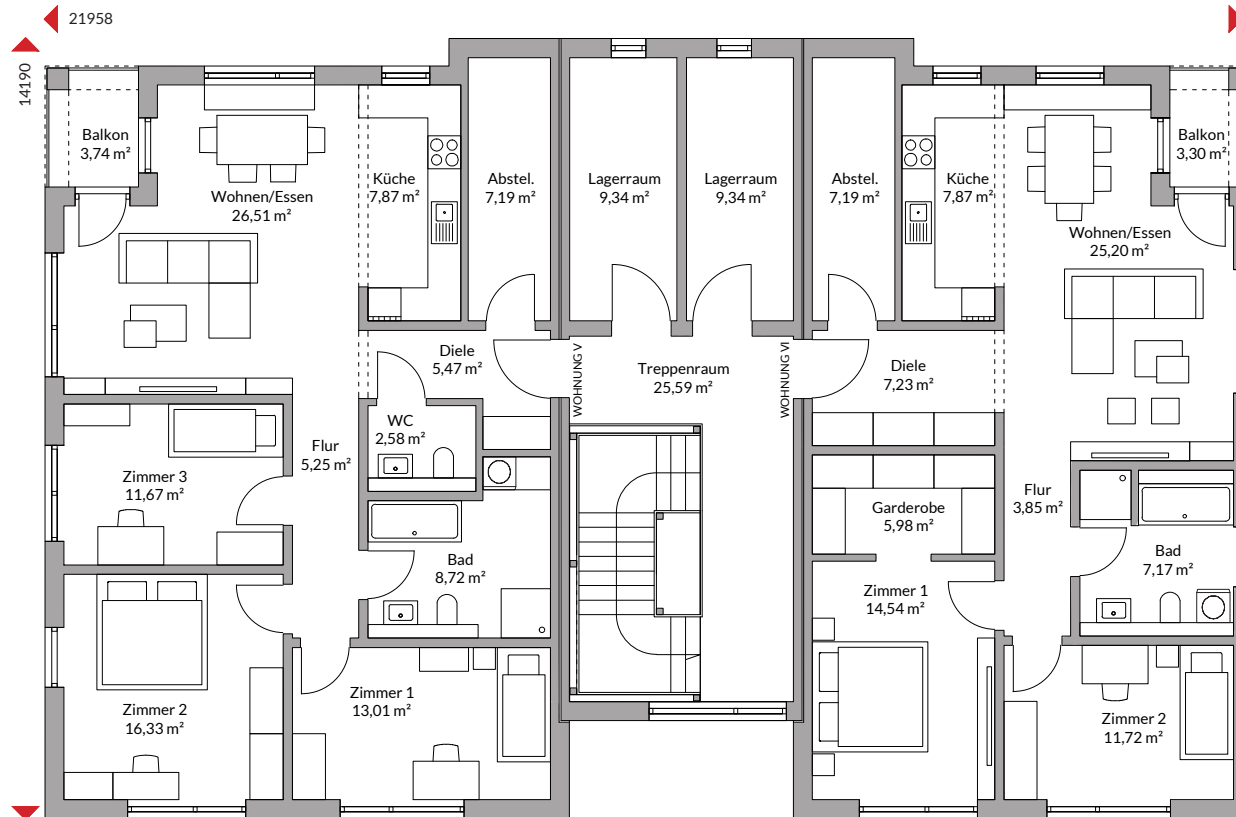
Obergeschoss I 246,66 m²

Wohnung III 108,34 m²

Wohnung IV 94,05 m²

POLY 743 W6

742,80 m² Nettogrundfläche
nach DIN 277



Obergeschoss II 246,66 m²

Wohnung V 108,34 m²

Wohnung VI 94,05 m²