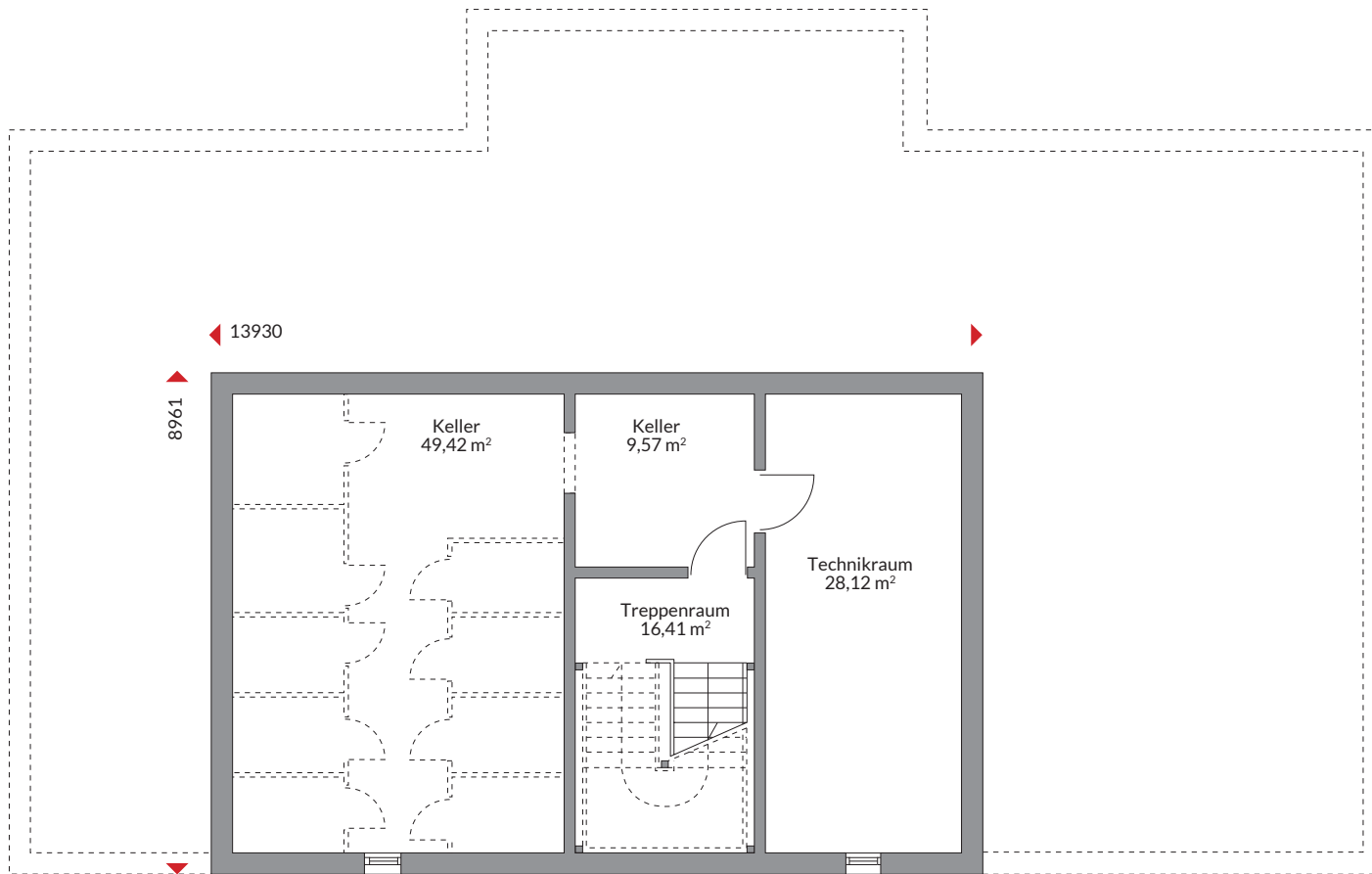


POLY 974 W9

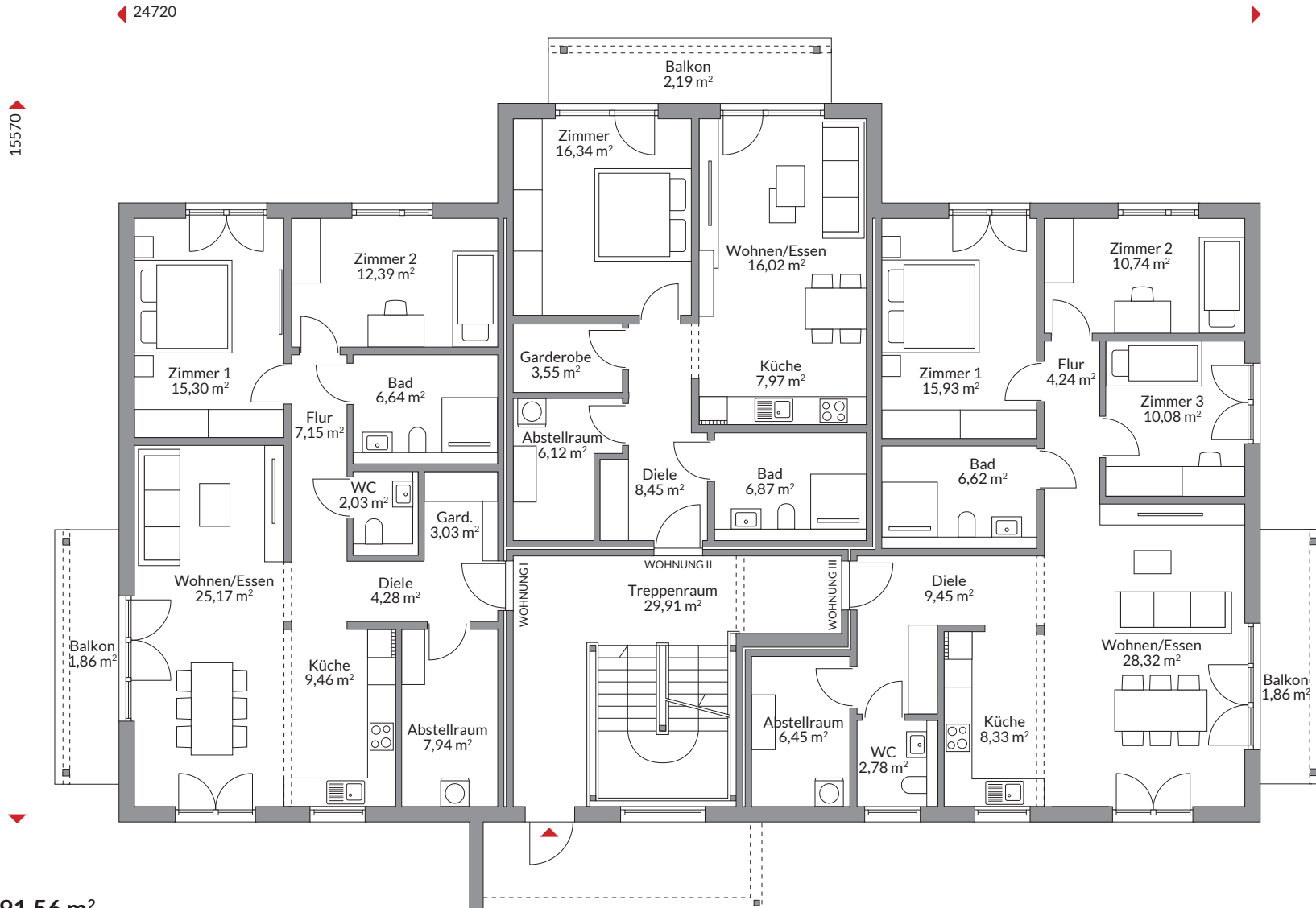
974,49 m² Nettogrund
nach DIN 277



Keller 103,52 m²

POLY 974 W9

974,49 m² Nettogrund
nach DIN 277



Erdgeschoss 291,56 m²
Wohnung I - 93,39 m²
Wohnung II - 65,32 m²
Wohnung III - 102,94 m²

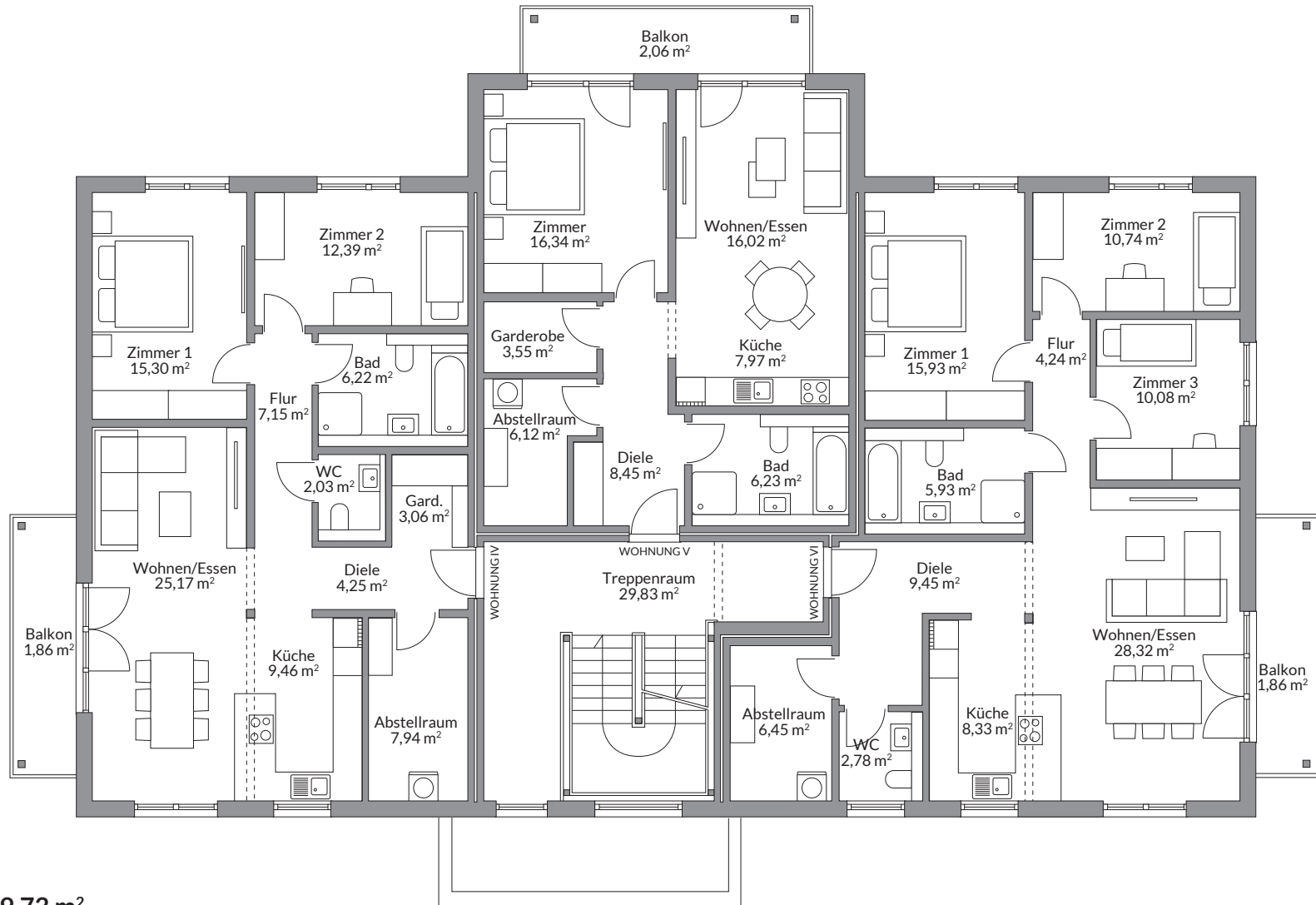
POLY 974 W9

974,49 m² Nettogrund
nach DIN 277



◀ 24720

15570



Obergeschoss I 289,73 m²

Wohnung IV - 92,97 m²

Wohnung V - 64,68 m²

Wohnung VI - 102,25 m²

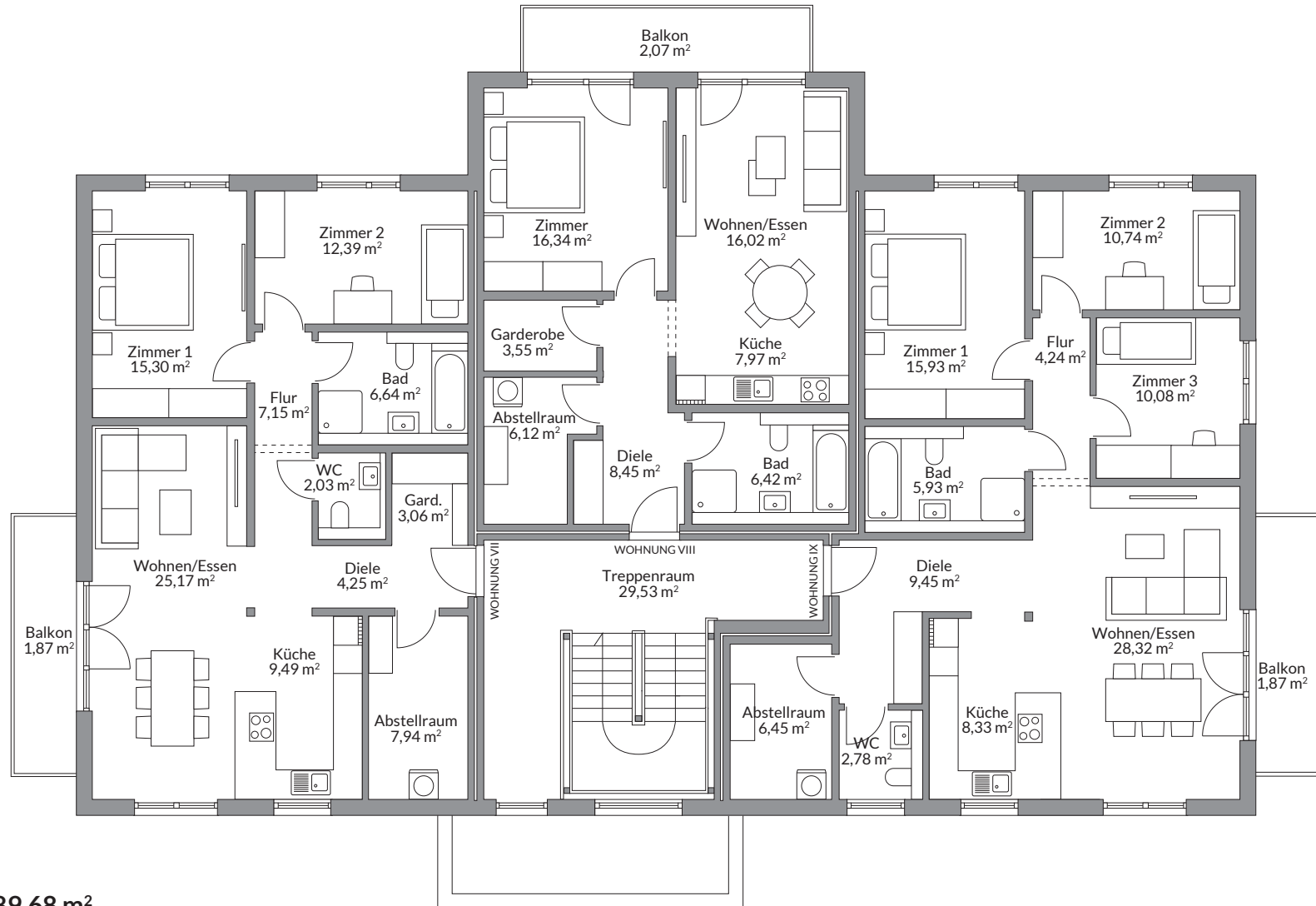
POLY 974 W9

974,49 m² Nettogrund
nach DIN 277



◀ 24720

15570 ▲



Obergeschoss II 289,68 m²

Wohnung VII - 93,00 m²

Wohnung VIII - 64,87 m²

Wohnung IX - 102,28 m²