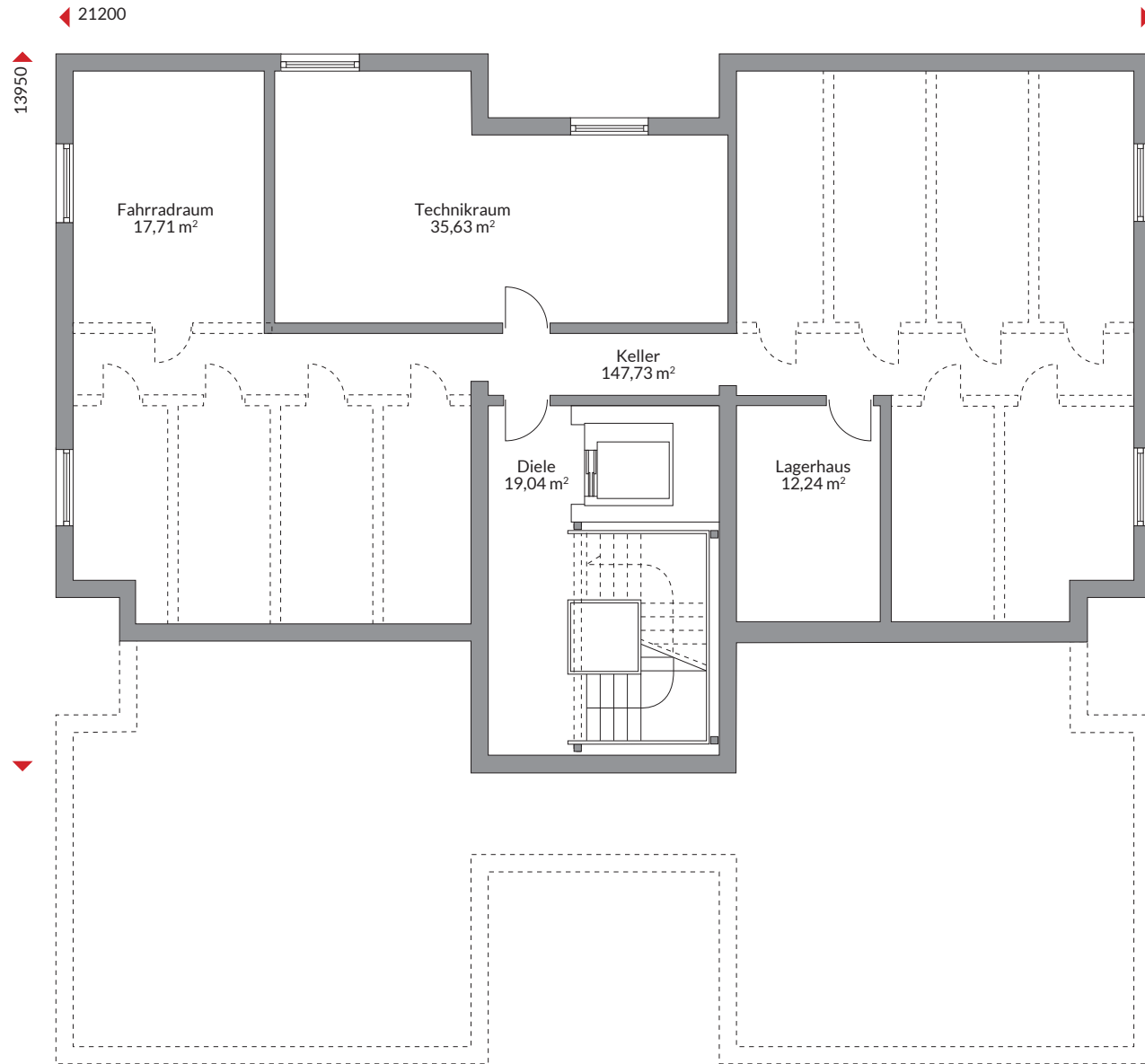


# POLY 1100 W10

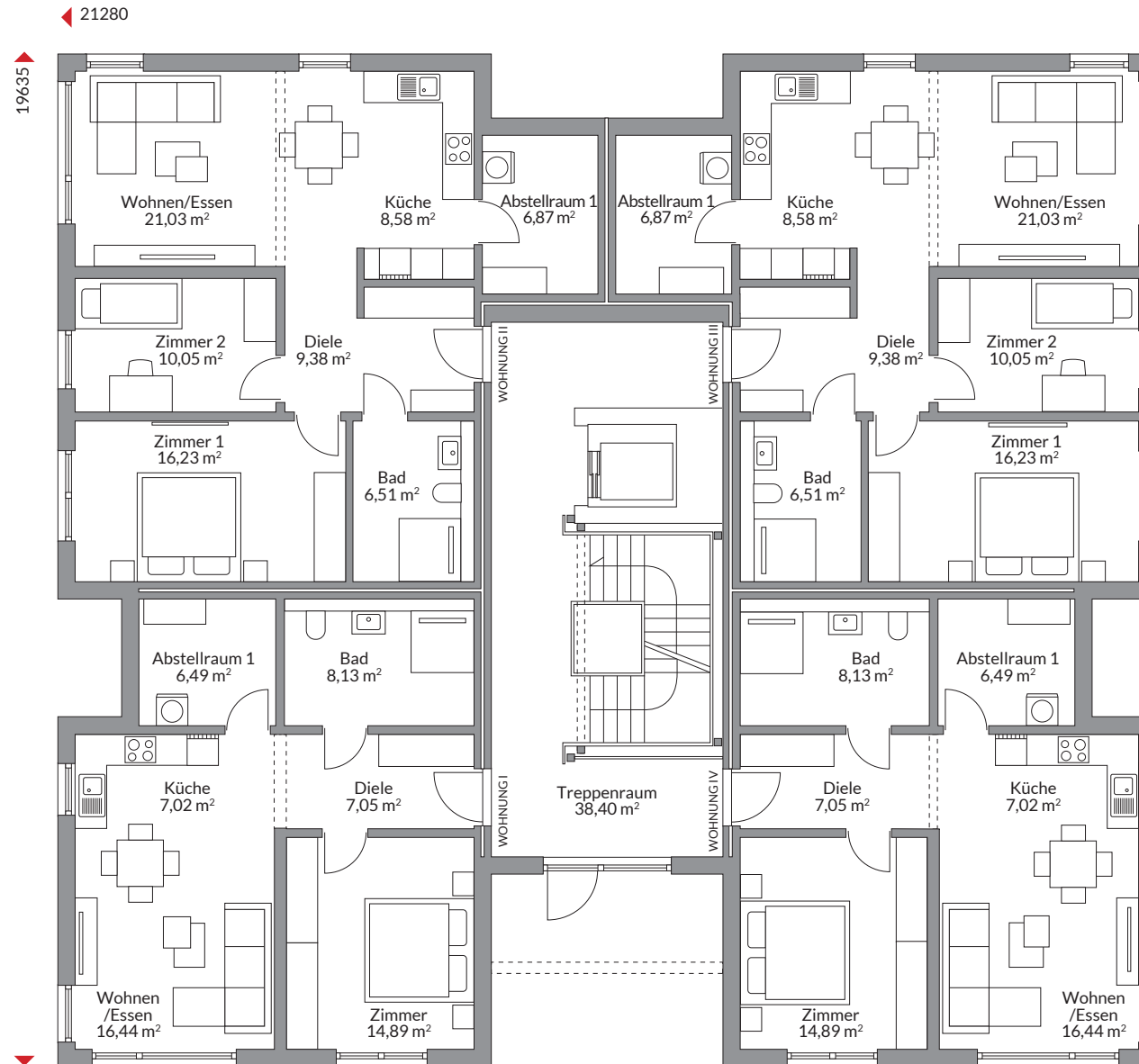
1099,43 m<sup>2</sup> Nettogrundfläche  
nach DIN 277



Keller 232,35 m<sup>2</sup>

# POLY 1100 W10

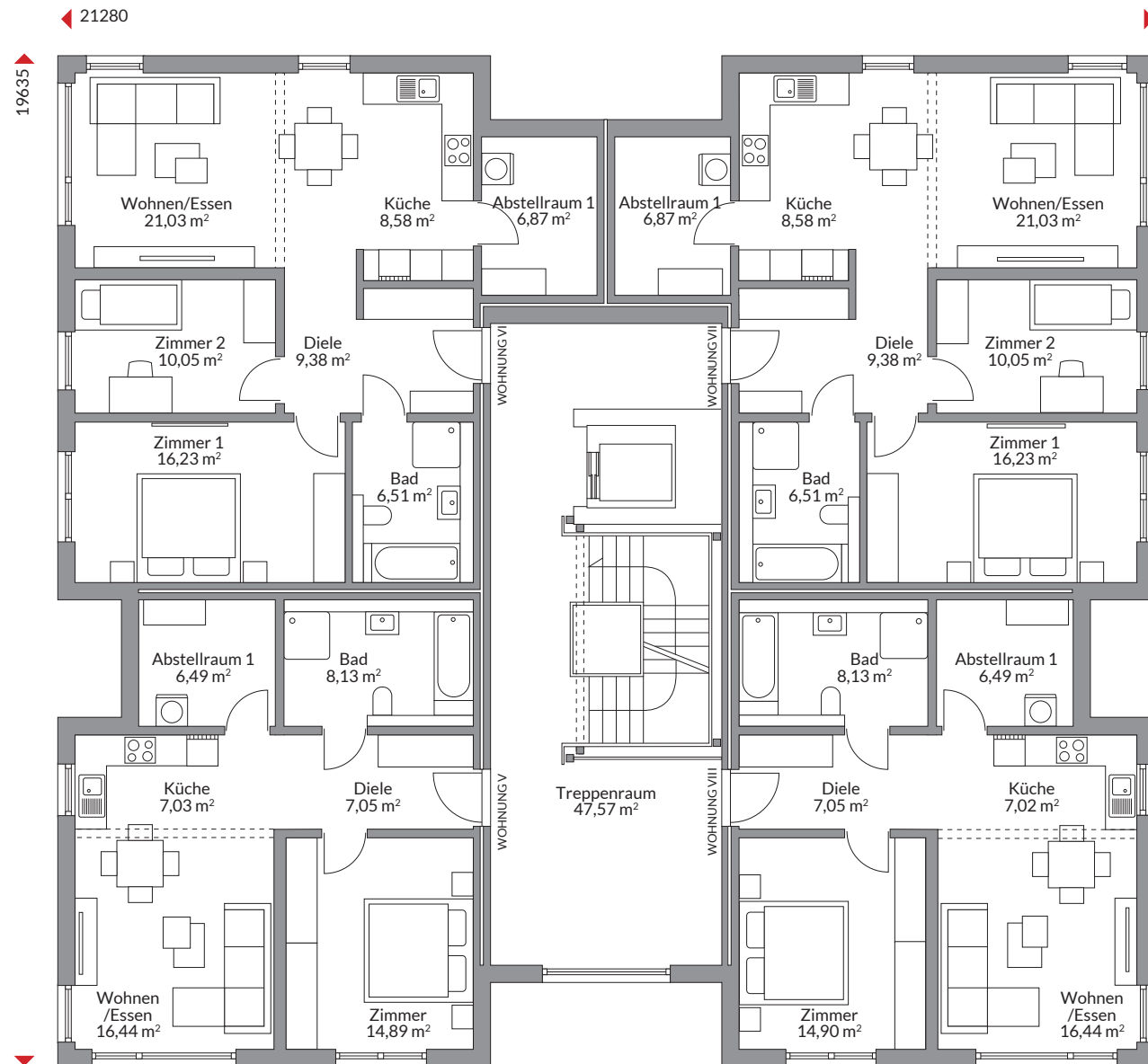
1099,43 m<sup>2</sup> Nettogrundfläche  
nach DIN 277



Erdgeschoss 315,74 m<sup>2</sup>  
Wohnung I - 60,02 m<sup>2</sup>  
Wohnung II - 78,65 m<sup>2</sup>  
Wohnung III - 78,65 m<sup>2</sup>  
Wohnung IV - 60,02 m<sup>2</sup>

# POLY 1100 W10

1099,43 m<sup>2</sup> Nettogrundfläche  
nach DIN 277



Obergeschoss I 324,92 m<sup>2</sup>

Wohnung V - 60,03 m<sup>2</sup>

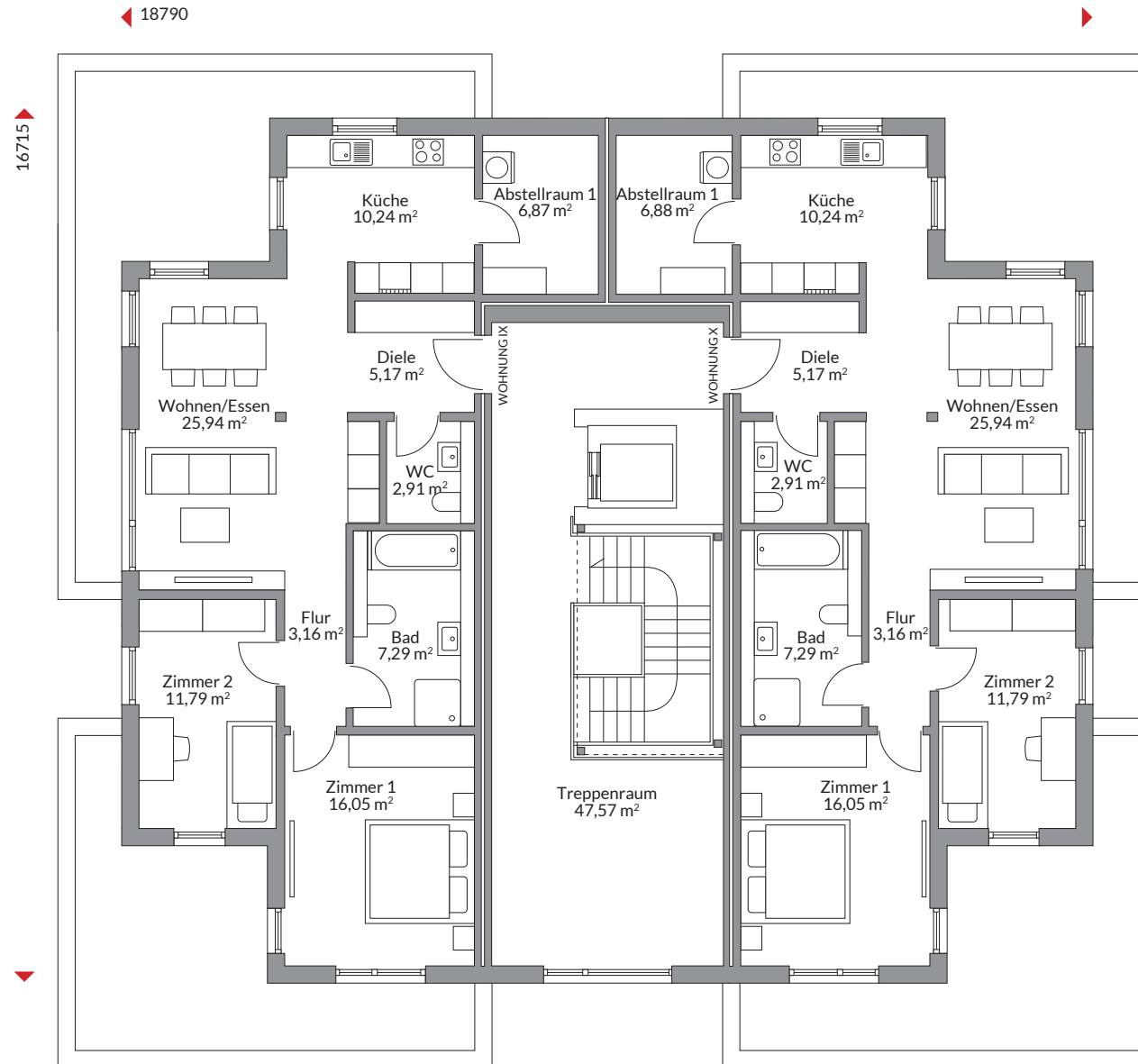
Wohnung VI - 78,65 m<sup>2</sup>

Wohnung VII - 78,65 m<sup>2</sup>

Wohnung VIII - 60,02 m<sup>2</sup>

# POLY 1100 W10

1099,43 m<sup>2</sup> Nettogrundfläche  
nach DIN 277



Obergeschoss II 226,42 m<sup>2</sup>

Wohnung - IX 89,42 m<sup>2</sup>

Wohnung - X 89,43 m<sup>2</sup>