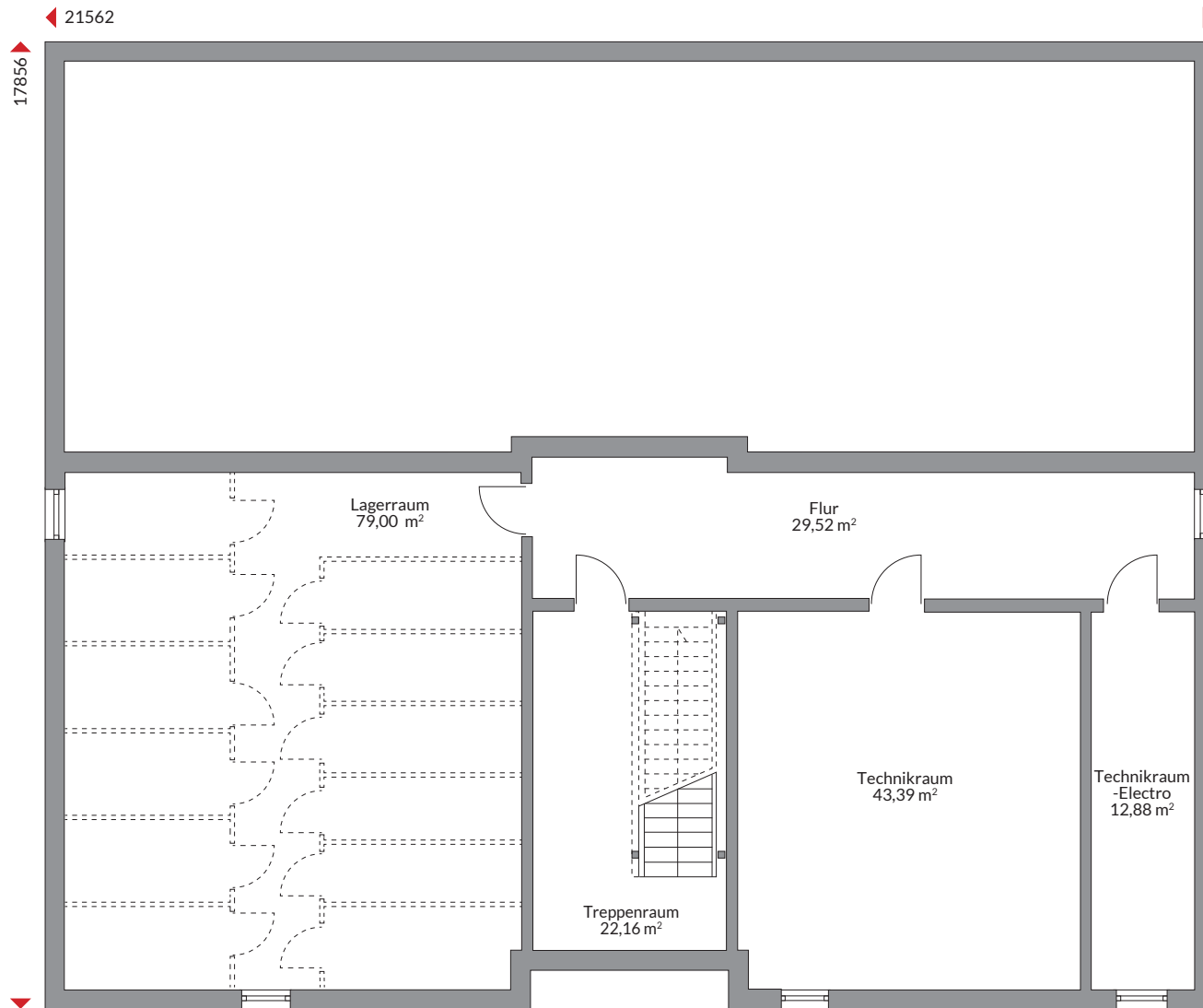


POLY 1138 W12

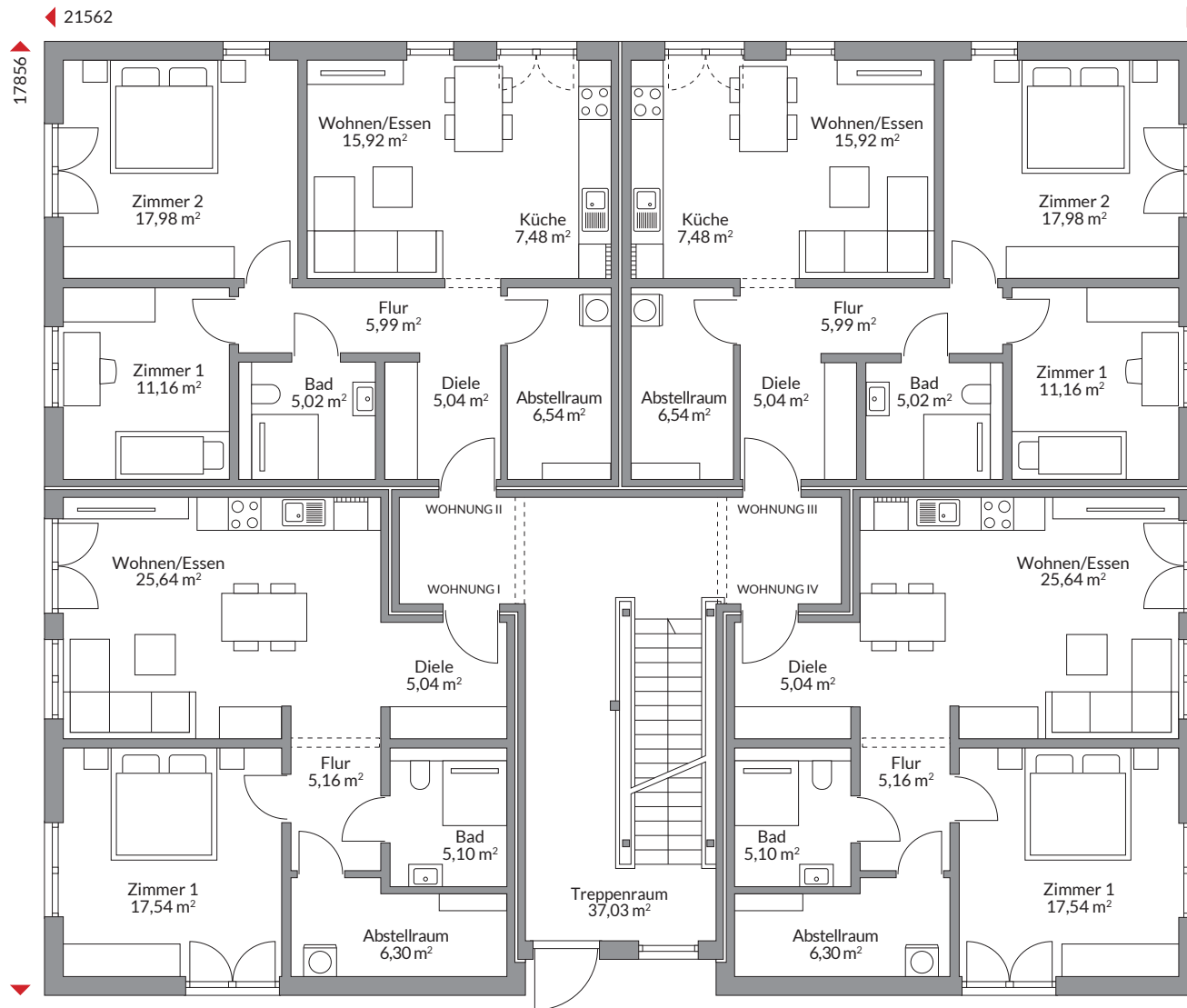
1137,58 m² Nettogrundfläche
nach DIN 277



Keller 186,95 m²

POLY 1138 W12

1137,58 m² Nettogrundfläche
nach DIN 277



Erdgeschoss 316,85 m²

Wohnung I - 64,78 m²

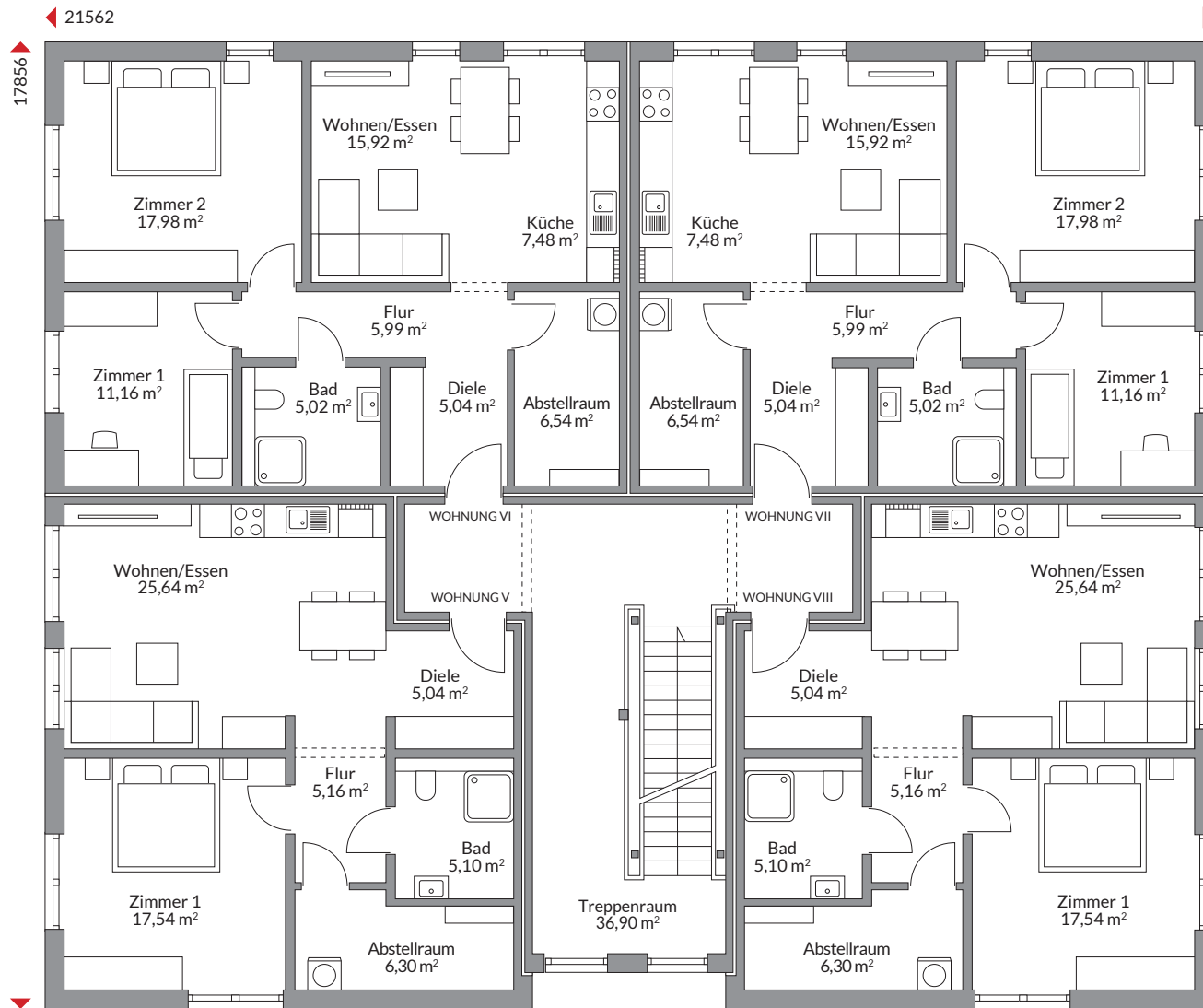
Wohnung II - 75,13 m²

Wohnung III - 75,13 m²

Wohnung IV - 64,78 m²

POLY 1138 W12

1137,58 m² Nettogrundfläche
nach DIN 277



Obergeschoss I 316,72 m²

Wohnung V - 64,78 m²

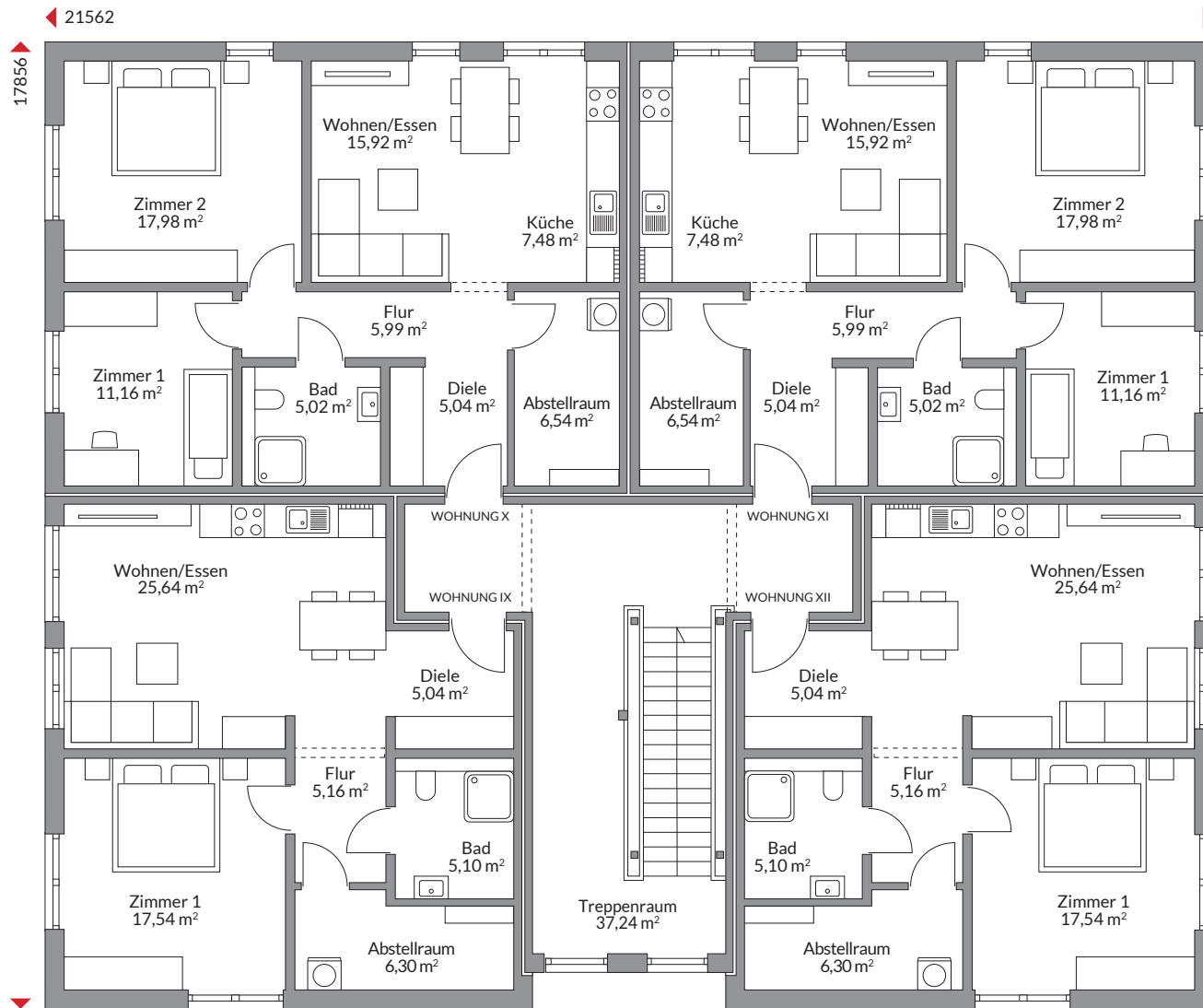
Wohnung VI - 75,13 m²

Wohnung VII - 75,13 m²

Wohnung VIII - 64,78 m²

POLY 1138 W12

1137,58 m² Nettogrundfläche
nach DIN 277



Obergeschoss II 317,06 m²

Wohnung IX - 64,78 m²

Wohnung X - 75,13 m²

Wohnung XI - 75,13 m²

Wohnung XII - 64,78 m²